

企業連携出前授業 第16回

- ◆ 日時 令和2年9月28日（月）10：30～12：00 1コマ
- ◆ 企業 (株)アサヒメッキ
- ◆ 講師 川見 和嘉 様
- ◆ 学校 岩美町立岩美西小学校
- ◆ 対象 6年生 1クラス 17名
- ◆ 内容 ステンレスの発色

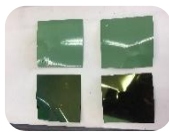


(株)アサヒメッキ
川見さん

企業紹介では、日刊工業新聞に掲載された、(株)アサヒメッキ社長の木下氏と世界的建築家である隈研吾氏との対談についてお話しをしていただきました。

その後座学へと進み、スライドを使った資料でメッキの特殊加工について説明を受けました。少し緊張気味に授業が進みましたが、途中のクイズから一気に雰囲気や和み、楽しい雰囲気で授業が進められました。

ステンレスが何故錆びにくいのか、メッキ処理工程の動画などでは先生も大変興味深く見ておられました。また、実験では塗装をしたステンレス板と発色処理したステンレス板において膜の強さの違いを落下試験などで実感することが出来ました。このようなメッキ加工について素晴らしい技術をもった企業が鳥取県にある事を知り驚いた様子でした。最後に発明協会より紙芝居を使って「発明楽」(注1)の説明をし、「発コンJr.」アイデア募集についても案内させていただきました。後日、担任の村上先生より「出前授業」の様子を掲載した学年だよりを送っていただきました。どうも有難うございました。



★児童アンケートより★

- ・楽しかったし、色々な事を知れてとても良い経験が出来ました。
- ・難しい授業だったけど、問題や実験があって楽しかった。
- ・ペンキをぬった板よりメッキの方ががんじょうでびっくりしました。
- ・油を水の中にとらすとにじ色に変わってとてもきれいでした。
- ・ナノメートルなど単位の大きさがこんなに小さいと思わなかったので、びっくりしました。

(注1：「発明楽」とは発明を生み出す4つの発想スキル +、-、×、÷)